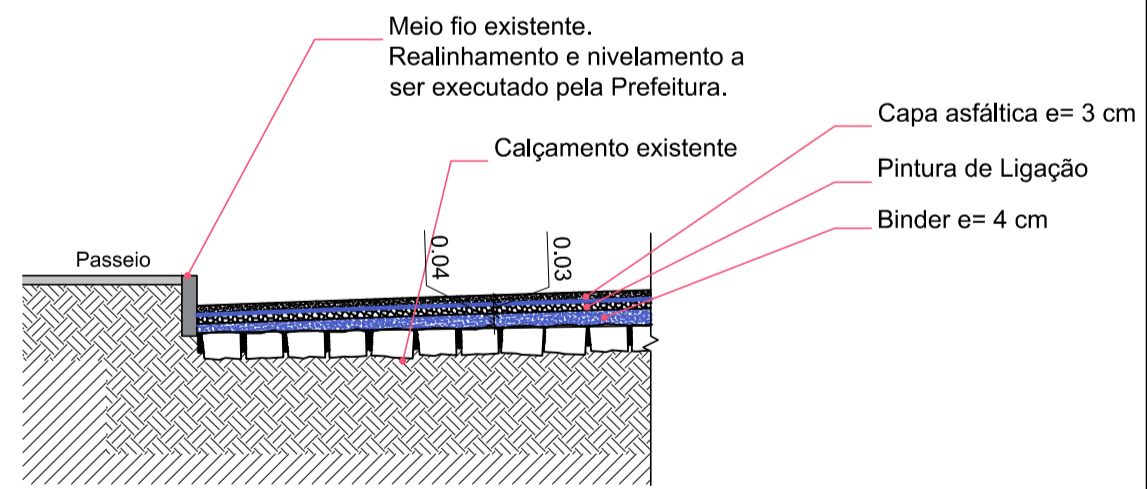


PAVIMENTAÇÃO - RUA CELESTE ROLIM TRECHO 1 - A			
	ITEM	UN	QUANT.
	01	Área de pavimentação	m² 784,81
	02	Rebaixo do meio-fio	m 15,00
	03	Rampas PNE	un 02
	04	Rota Acessível	

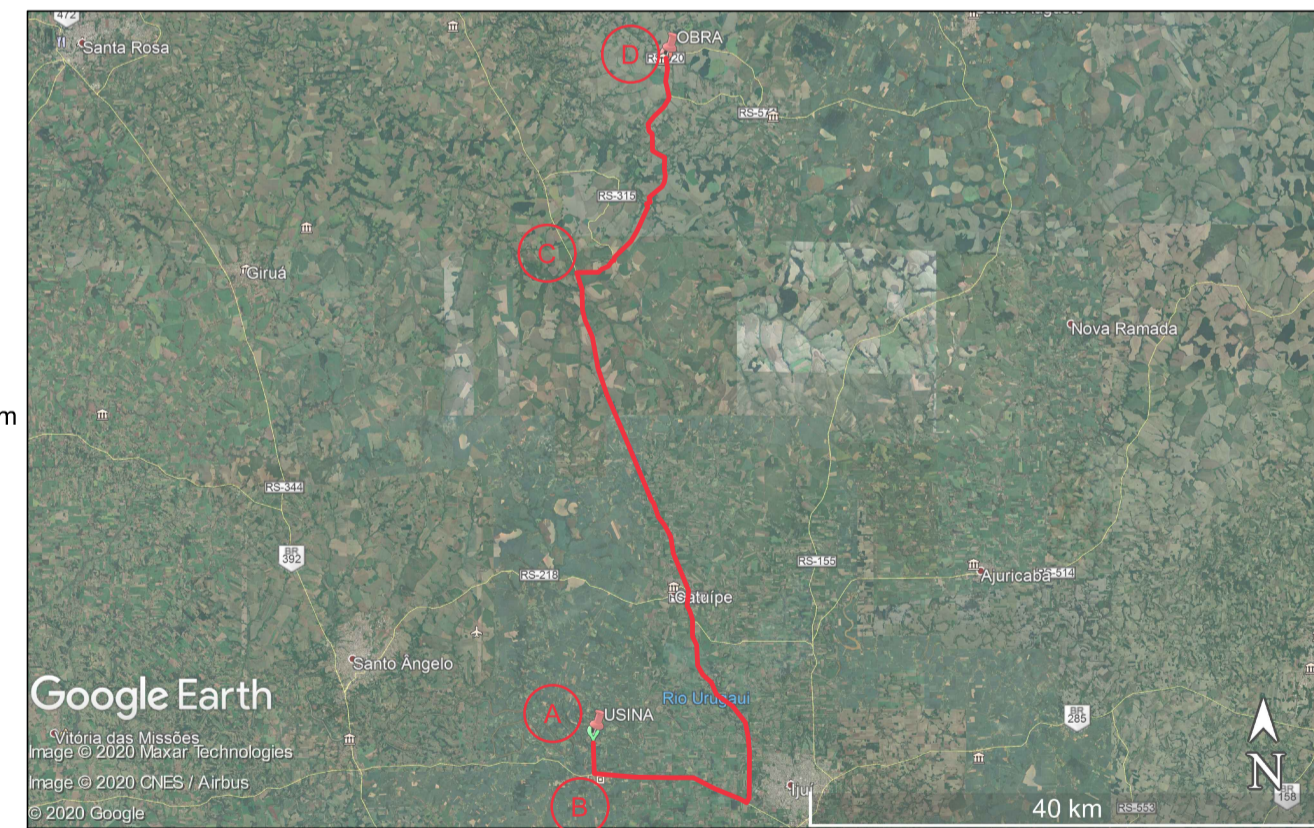
PAVIMENTAÇÃO - RUA CELESTE ROLIM TRECHO 1 - B			
	ITEM	UN	QUANT.
	01	Área de pavimentação	m² 1.353,45
	02	Rebaixo do meio-fio	m 63,00
	03	Rampas PNE	un 02
	04	Rota Acessível	

PAVIMENTAÇÃO - RUA CELESTE ROLIM TRECHO 1 - C			
	ITEM	UN	QUANT.
	01	Área de pavimentação	m² 1.284,44
	02	Rebaixo do meio-fio	m 31,90
	03	Rampas PNE	un 02
	04	Rota Acessível	

01 PLANTA DE PAVIMENTAÇÃO TRECHO 1  
ESCALA 1:330

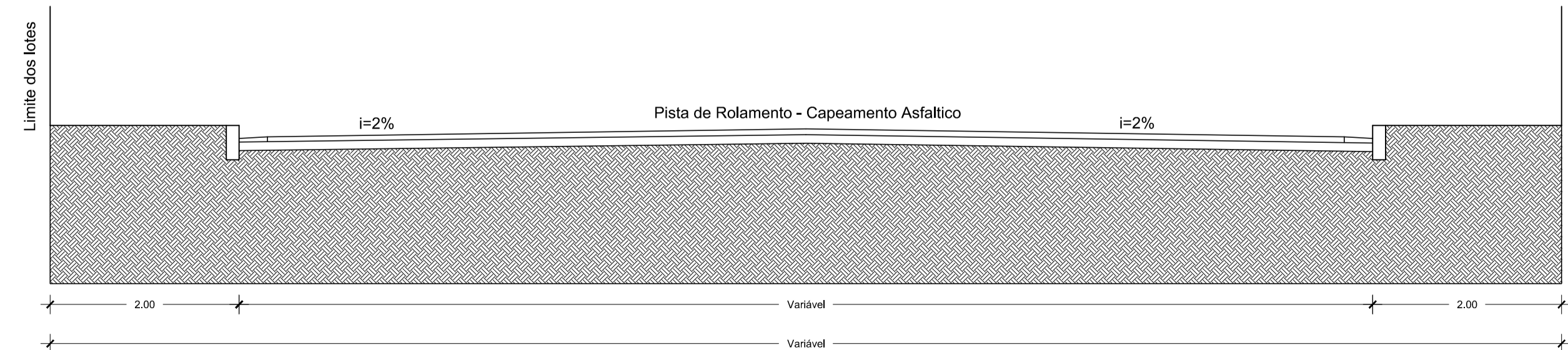


02 CORTE DO PAVIMENTO  
BASE DE CALÇAMENTO EXISTENTE  
ESCALA 1:25

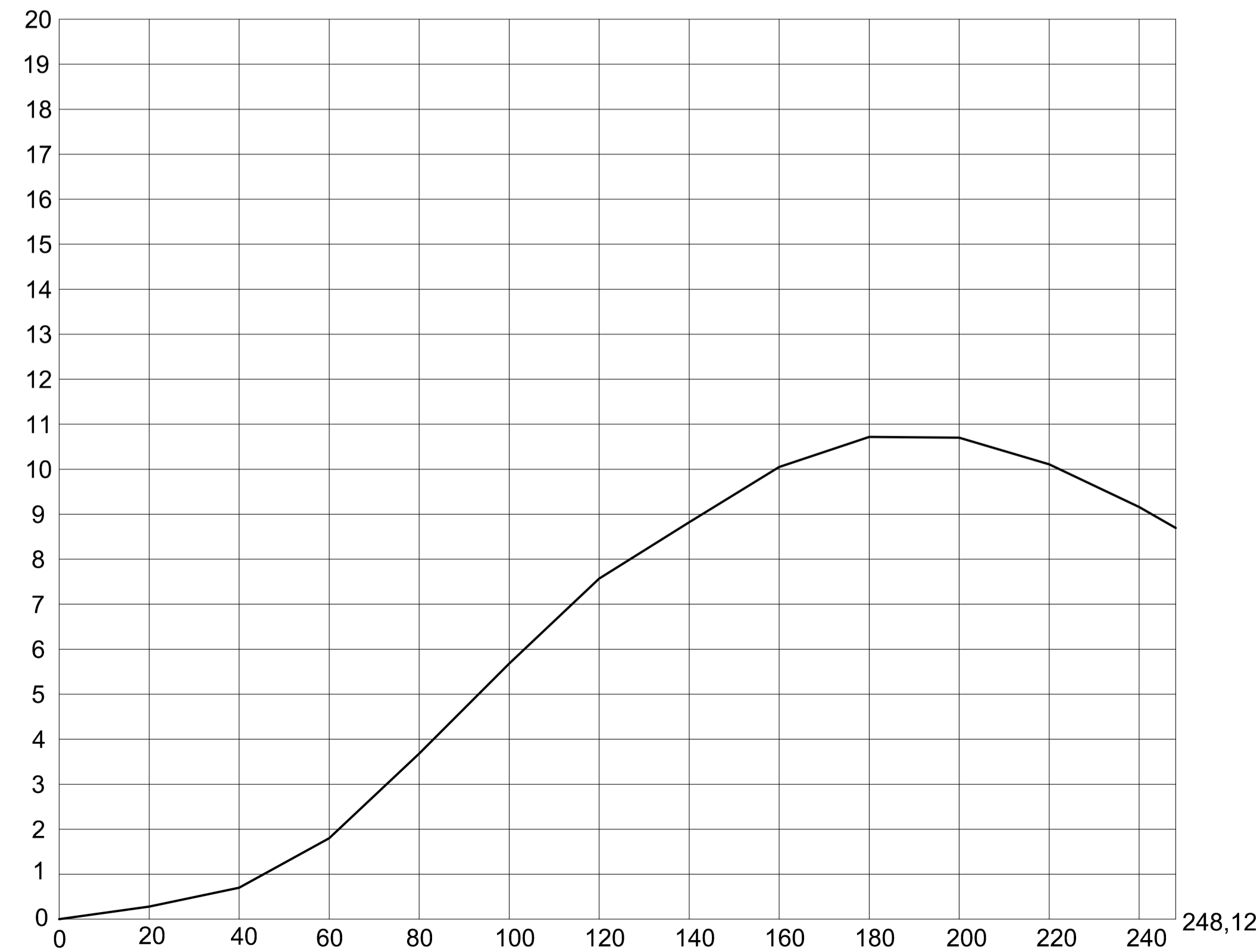


04 DMT Usina (Coronel Barros) até Inhacorá - 82,3 km  
SEM ESCALA

- ESQUEMA LINEAR DMT
- A USINA
  - Trecho não pavimentado 3,3 km
  - B Trevo Coronel Barros
  - Trecho pavimentado 56,9 km
  - C Acesso Esq. Araujo
  - Trecho não pavimentado 22,1 km
  - D OBRA



03 PERFIL TÍPICO DAS RUAS  
RUA CELESTE ROLIM DE MOURA  
ESCALA 1:50



05 PERFIL LONGITUDINAL  
ESCALA VERTICAL 1:100  
ESCALA HORIZONTAL 1:1000



Prancha  
PV 02/02

Total de pranchas  
02/03

Rua Independência 110 Sala 24 • Santo Augusto - RS • (51) 3781-1965 • email: eng.eugenio.frizzo@gmail.com

Conteúdo				
PAVIMENTAÇÃO Plantas, DMT, Corte, Perfil Transversal e Longitudinal				
Obra	CAPEAMENTO ASFÁLTICO RUA CELESTE ROLIM DE MOURA - TRECHO 1			
Proprietário	Município de Inhacorá			
Endereço	Rua Celeste Rolim de Moura Inhacorá - RS			
Resp. Téc.	Eng. Civil Eugenio Frizzo (CREA/RG 37.544-0) Arq. e Urb. Leonardo Postay Frizzo (CAU A-107991-3) Arq. e Urb. Bibiana S. M. da Rocha (CAU A-107098-0)			
Escala	Área	Data	Desenho	Versão
Indicadas	3.422,70 m²	Abril/2020	Gabriel	2-15/04