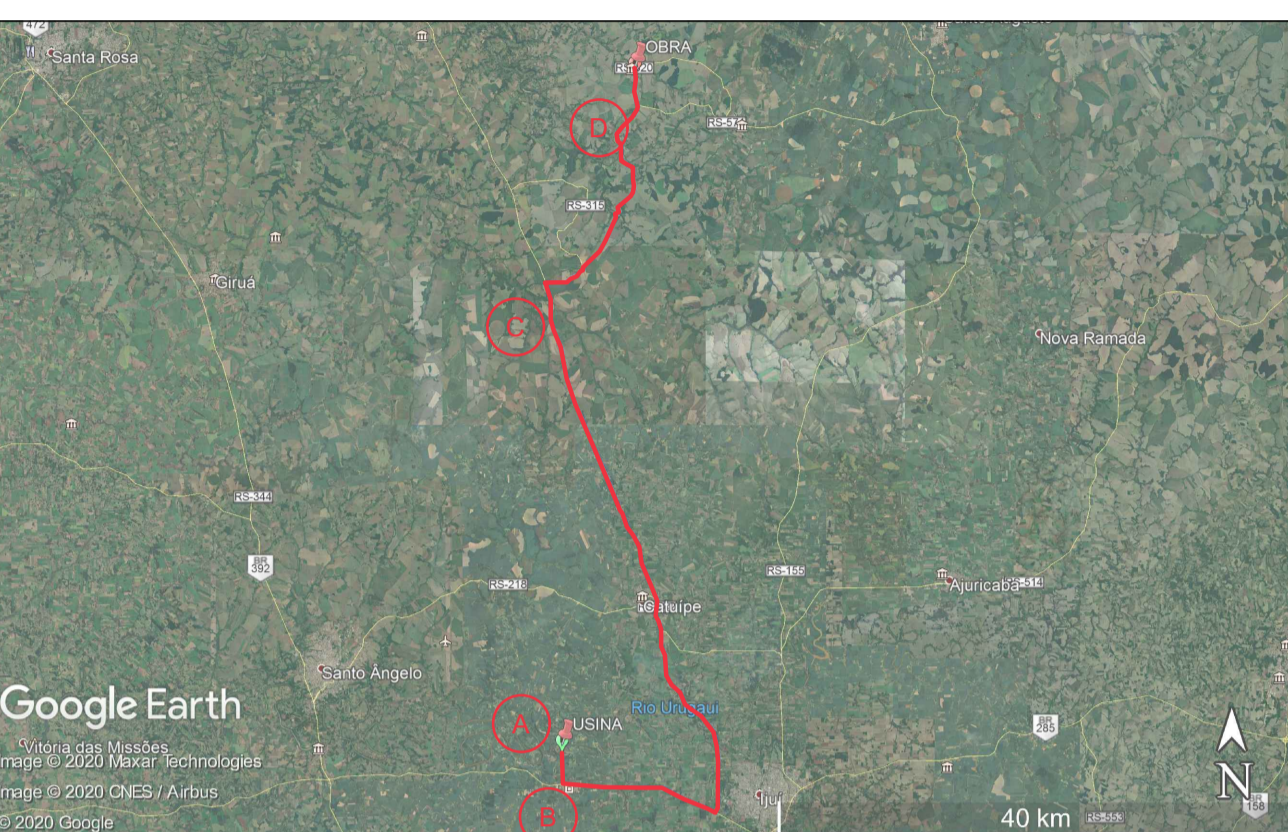


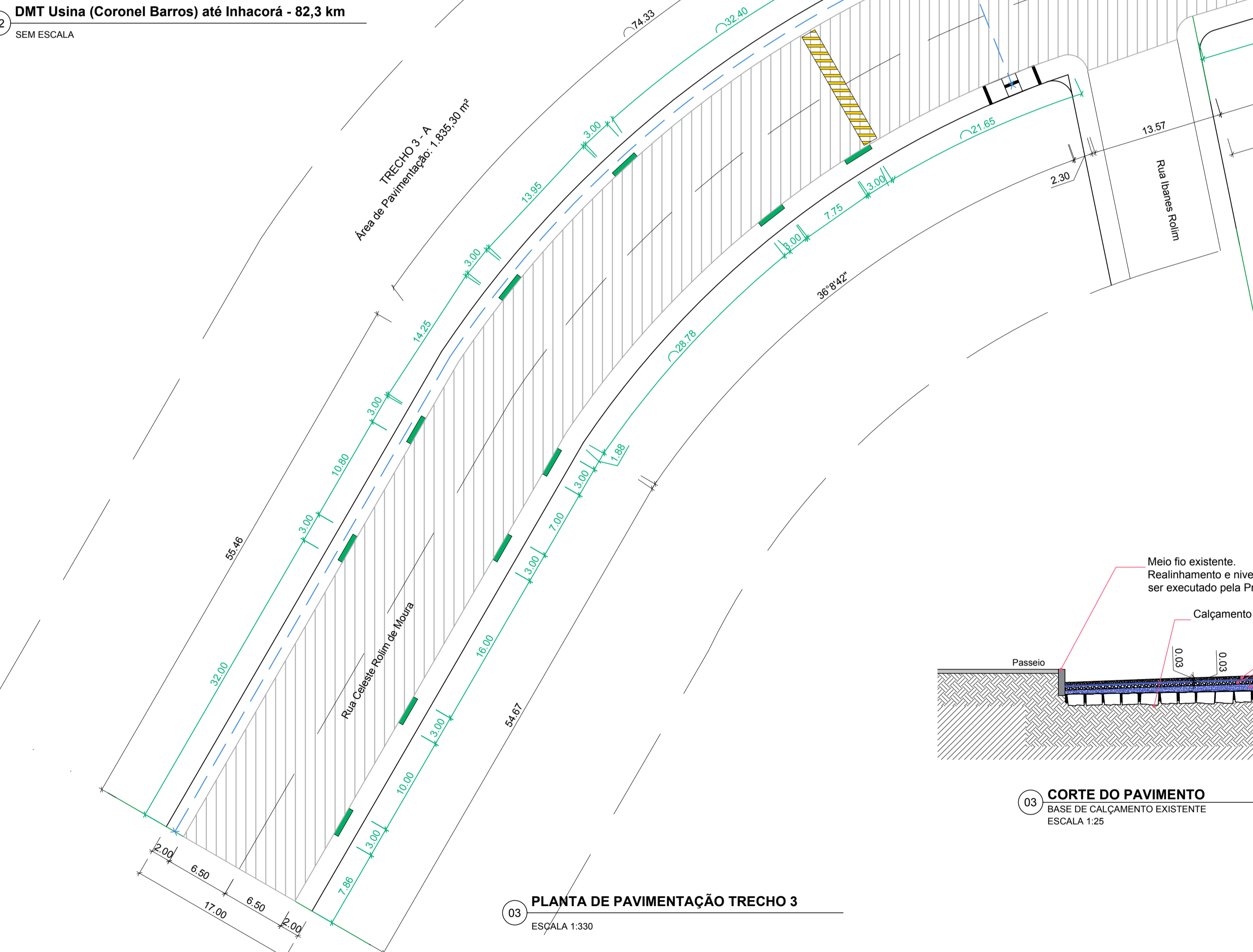
01 PERFIL TÍPICO DAS RUAS  
RUA CELESTE ROLIM DE MOURA  
ESCALA 1:50



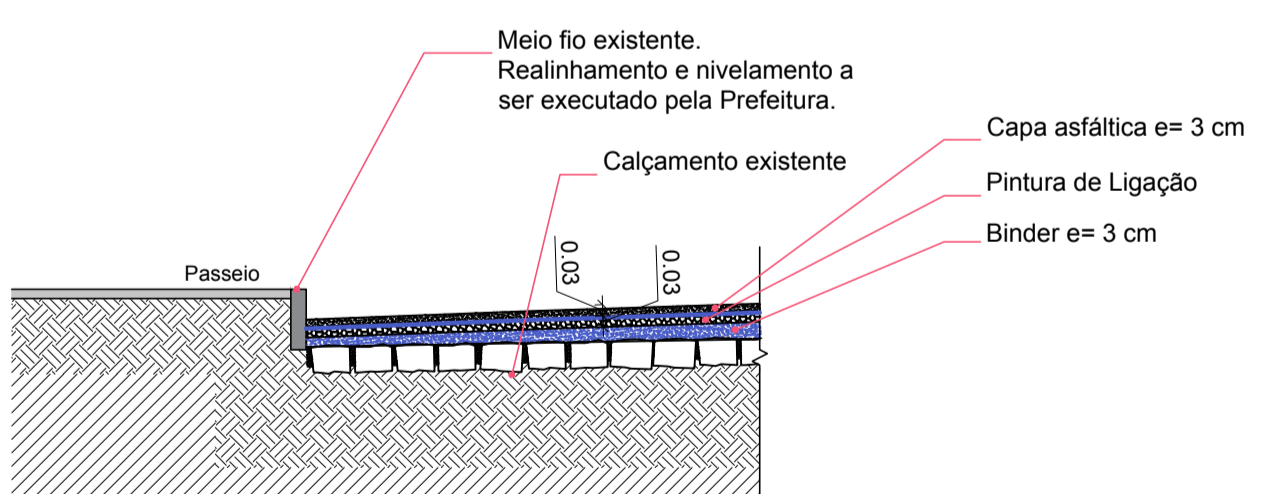
02 DMT Usina (Coronel Barros) até Inhacorá - 82,3 km  
SEM ESCALA

ESQUEMA LINEAR DMT

- A USINA
  - Trecho não pavimentado 3,3 km
- B Trevo Coronel Barros
  - Trecho pavimentado 56,9 km
- C Acesso Esq. Araújo
  - Trecho não pavimentado 22,1 km
- D OBRA



03 PLANTA DE PAVIMENTAÇÃO TRECHO 3  
ESCALA 1:330

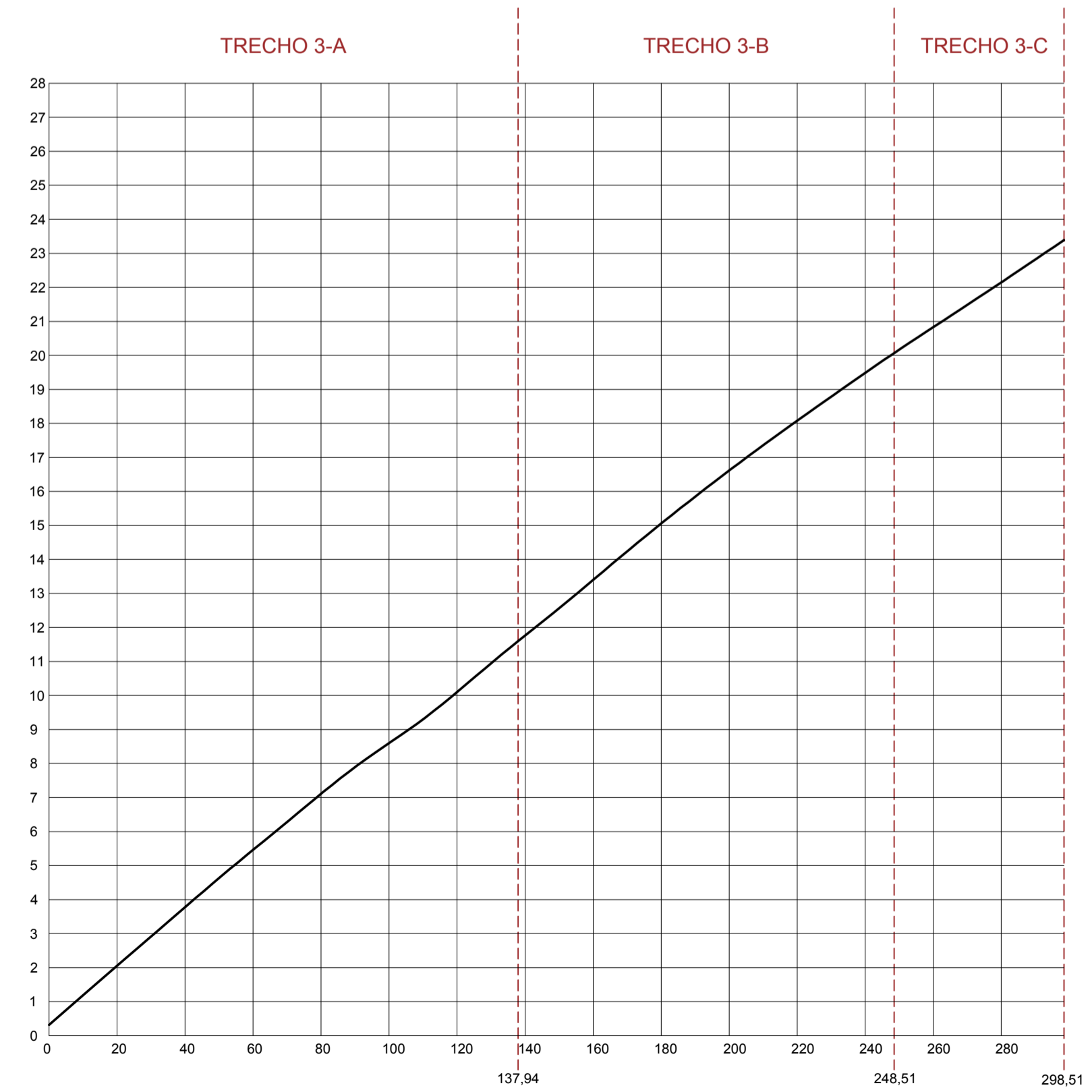


03 CORTE DO PAVIMENTO  
BASE DE CALÇAMENTO EXISTENTE  
ESCALA 1:25

PAVIMENTAÇÃO - RUA CELESTE ROLIM TRECHO 3 - A			
ITEM	UN	QUANT.	
01	Área de pavimentação	m <sup>2</sup>	1835,30
02	Rebaixo do meio-fio	m	33,00
03	Rampas PNE	un	02
04	Rota Acessível		

PAVIMENTAÇÃO - RUA CELESTE ROLIM TRECHO 3 - B			
ITEM	UN	QUANT.	
01	Área de pavimentação	m <sup>2</sup>	1437,42
02	Rebaixo do meio-fio	m	21,00
03	Rampas PNE	un	02
04	Rota Acessível		

PAVIMENTAÇÃO - RUA CELESTE ROLIM TRECHO 3 - C			
ITEM	UN	QUANT.	
01	Área de pavimentação	m <sup>2</sup>	650,04
02	Rebaixo do meio-fio	m	12
03	Rampas PNE	un	00
04	Rota Acessível		



05 PERFIL LONGITUDINAL  
ESCALA VERTICAL 1:150  
ESCALA HORIZONTAL 1:1500



Prancha  
PV 02/02  
Total de pranchas  
02/03

Rua Independência 110 Sala 24 • Santo Augusto - RS • (55) 3781-1965 • email: eng.eugenio.frizzo@gmail.com

Conteúdo		PAVIMENTAÇÃO Plantas, DMT, Corte, Perfil Transversal e Longitudinal		
Obra	CAPEAMENTO ASFÁLTICO RUA CELESTE ROLIM DE MOURA - TRECHO 3			
Proprietário	Município de Inhacorá			
Endereço	Rua Celeste Rolim de Moura Inhacorá - RS			
Resp. Téc.	Eng. Civil Eugenio Frizzo (CREA-RS:37.544-D) Arq. e Urb. Leonardo Postay Frizzo (CAU-A:107991-3) Arq. e Urb. Bibiana S. M. da Rocha (CAU-A:101079-0)			
Escala	Área	Data	Desenho	Versão
Indicada	3.922,76 m <sup>2</sup>	Junho/2020	Gabriel	1-02/06